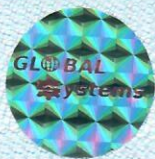


СИСТЕМА ДОБРОВОЛЬНОЙ СЕРТИФИКАЦИИ «GLOBAL-SYSTEMS»

№ РОСС RU.32623.04ГСС0 в едином реестре зарегистрированных систем добровольной сертификации
ФЕДЕРАЛЬНОЕ АГЕНТСТВО ПО ТЕХНИЧЕСКОМУ РЕГУЛИРОВАНИЮ И МЕТРОЛОГИИ



СЕРТИФИКАТ СООТВЕТСТВИЯ

Регистрационный номер РОСС RU.32623.ОС03.02703

Срок действия с 18.07.2023 по 17.07.2026

ОРГАН ПО СЕРТИФИКАЦИИ № РОСС RU.32623.ОС03 Общество с ограниченной ответственностью «РУСТЕХЭКСПЕРТИЗА», Россия, 121099, Г. Москва, УЛ СМОЛЕНСКАЯ, Д. 10, ПОМЕЩ./КОМ. 6/1/3, Телефон: 89257260560, электронная почта: info.rostex@yandex.ru

ПРОДУКЦИЯ Крепежные изделия (анкерная техника) т.м. «КРЕП-КОМП»
(см. приложения №1-2). Серийный выпуск.

СООТВЕТСТВУЕТ ТРЕБОВАНИЯМ НОРМАТИВНЫХ ДОКУМЕНТОВ

По спецификации производителя

ИЗГОТОВИТЕЛЬ HISENER INDUSTRIAL CO.,LTD. Адрес: №1, Gushan Road,
Changqiangshan Industrial Park, Ganpu, Haiyan City, 314300, Zhejiang, Китай

СЕРТИФИКАТ ВЫДАН Общество с ограниченной ответственностью «КРЕП-КОМП»,
Адрес: Россия, 117519, г Москва, ВН.ТЕР.Г. МУНИЦИПАЛЬНЫЙ ОКРУГ ЧЕРТАНОВО ЮЖНОЕ, Ш
ВАРШАВСКОЕ, Д. 148, ЭТАЖ 3, ПОМЕЩ. 310, ИНН: 7726517049, ОГРН: 1057746185012, телефон: 8 (495)
755-85-64, электронная почта: info@krep-komp.ru

НА ОСНОВАНИИ Протокола испытаний № ИЛ03-19687 от 18.07.2023 года,
выданного Испытательной лабораторией Общества с ограниченной
ответственностью «РУСТЕХЭКСПЕРТИЗА» аттестат аккредитации
РОСС RU.32623.ИЛ03

ДОПОЛНИТЕЛЬНАЯ ИНФОРМАЦИЯ Схема сертификации: 2с (ГОСТ Р
53603-2020. Оценка соответствия. Схемы сертификации продукции в Российской
Федерации).



Проверка
подлинности
сертификата
соответствия

Руководитель органа

А.П. Лебедев
инициалы, фамилия

Эксперт

С.В. Ширяев
инициалы, фамилия



Настоящий сертификат соответствия обязывает организацию поддерживать выпуск (реализацию продукции) в соответствие с вышеуказанным стандартом, что будет находиться под контролем органа по сертификации системы добровольной сертификации «GLOBAL-SYSTEMS» и подтверждаться при прохождении ежегодного инспекционного контроля.

СИСТЕМА ДОБРОВОЛЬНОЙ СЕРТИФИКАЦИИ «GLOBAL-SYSTEMS»

№ РОСС RU.32623.04ГСС0 в едином реестре зарегистрированных систем добровольной сертификации
ФЕДЕРАЛЬНОЕ АГЕНТСТВО ПО ТЕХНИЧЕСКОМУ РЕГУЛИРОВАНИЮ И МЕТРОЛОГИИ

ПРИЛОЖЕНИЕ № 1

К сертификату соответствия № РОСС RU.32623.OC03.02703
(Является неотъемлемой частью сертификата соответствия)
Срок действия сертификата соответствия с 18.07.2023 по 17.07.2026

ОРГАН ПО СЕРТИФИКАЦИИ
№ РОСС RU.32623.OC03
ООО «РУСТЕХЭКСПЕРТИЗА»

Россия, 121099, Г. Москва, УЛ СМОЛЕНСКАЯ, Д. 10, ПОМЕЩ./КОМ. 6/1/3, Телефон: 89257260560,
электронная почта: info.rostex@yandex.ru

Перечень продукции, на которую распространяется действие сертификата соответствия

Код ТНВЭД	НАИМЕНОВАНИЕ ПРОДУКЦИИ.
7318 19 000 8	Анкер болт болтом: м6 8x45; м6 8x50; м6 8x60; м6 8x80; м6 8x85; м6 8x100; м8 10x50; м8 10x55; м8 10x60; м8 10x80; м8 10x85; м8 10x100; м8 10x110; м8 10x120; м8 10x125; м8 10x130; м8 10x140; м8 10x150; м10 12x65; м10 12x70; м10 12x80; м 1012x100; м10 12x110; м10 12x120; м10 12x130; м10 12x140; м10 12x150; м10 12x160; м12 16x75; м12 16x100; м12 16x110; м12 16x130; м12 16x150; м12 16x180; м12 16x200; м12 16x220; м16 20x100; м16 20x110; м16 20x140; м16 20x150; м16 20x160; м16 20x200; м16 20x250; м16 20x300.
7318 19 000 8	Анкер двойного распираия: м6 10x100; м6 10x150; м6 10x160; м6 10x180; м6 10x200; м6 10x250; м8 12x150; м8 12x180; м8 12x200; м8 12x250; м8 12x300; м8 12x330; м8 12x350; м8 12x400; м10 14x200; м10 14x250; м10 14x330; м12 16x160; м12 16x200; м12 16x250; м12 16x300; м12 16x330; м12 16x350; м12 16x400; м16 20x200; м16 20x250; м16 20x300; м16 20x330; м16 20x350; м16 20x400; м20 25x200; м20 25x250; м20 25x300; м20 25x330; м24 30x200; м24 30x300; м24 30x400; м24 30x250; м24 30x330.
7318 19 000 8	Анкер забивной: м6; м8; м10; м12; м16; м20.
7318 19 000 8	Анкер клиновой: 6x40; 6x55; 6x65; 6x70; 6x85; 6x95; 6x115; 8x50; 8x70; 8x80; 8x95; 8x105; 8x120; 8x150; 10x65; 10x80; 10x95; 10x100; 10x110; 10x120; 10x130; 10x150; 12x70; 12x80; 12x100; 12x110; 12x120; 12x135; 12x140; 12x150; 12x160; 12x180; 12x200; 16x105; 16x120; 16x125; 16x140; 16x150; 16x160; 16x180; 16x200; 16x220; 20x125; 20x160; 20x200; 20x250; 20x300; 24x200; 24x260; 24x360.
7318 19 000 8	Анкер костыль: 8x40; 8x60; 10x60; 10x80; 10x100; 10x120; 12x70; 12x100; 12x130; 14x70; 14x100; 16x80; 16x130; 20x130.
7318 19 000 8	Анкер потолочный с ушком: 6x60.
7318 19 000 8	Анкер рамный: 8x72; 8x92; 8x112; 8x132; 8x152; 8x172; 10x52; 10x72; 10x92; 10x112; 10x132; 10x152; 10x182; 10x202.

Руководитель органа

А.П. Лебедев
инициалы, фамилия

Эксперт

С.В. Ширяев
инициалы, фамилия



Настоящий сертификат соответствия обязывает организацию поддерживать выпуск (реализацию) продукции в соответствии с вышеуказанным стандартом, что будет находиться под контролем органа по сертификации системы добровольной сертификации «GLOBAL-SYSTEMS» и подтверждаться при прохождении ежегодного инспекционного контроля

СИСТЕМА ДОБРОВОЛЬНОЙ СЕРТИФИКАЦИИ «GLOBAL-SYSTEMS»

№ РОСС RU.32623.04ГСС0 в едином реестре зарегистрированных систем добровольной сертификации
ФЕДЕРАЛЬНОЕ АГЕНТСТВО ПО ТЕХНИЧЕСКОМУ РЕГУЛИРОВАНИЮ И МЕТРОЛОГИИ

ПРИЛОЖЕНИЕ № 2

К сертификату соответствия № РОСС RU.32623.ОС03.02703
(Является неотъемлемой частью сертификата соответствия)
Срок действия сертификата соответствия с 18.07.2023 по 17.07.2026

ОРГАН ПО СЕРТИФИКАЦИИ
№ РОСС RU.32623.ОС03
ООО «РУСТЕХЭКСПЕРТИЗА»

Россия, 121099, Г. Москва, УЛ СМОЛЕНСКАЯ, Д. 10, ПОМЕЩ./КОМ. 6/1/3, Телефон: 89257260560,
электронная почта: info.rostex@yandex.ru

КОД ТНВЭД	НАИМЕНОВАНИЕ ПРОДУКЦИИ.
7318 19 000 8	Анкер с кольцом: м6 8x40; м6 8x45; м6 8x60; м6 8x80; м6 8x100; м8 10x50; м8 10x60; м8 10x80; м8 10x100; м8 10x115; м8 10x120; м10 12x70; м10 12x100; м10 12x130; м10 12x140; м10 14x70; м10 14x100; м12 16x60; м12 16x80; м12 16x110; м12 16x130; м12 20x130.
7318 19 000 8	Анкер с кольцом усиленного расpirания: м6 10x40; м8 14x55; м10 16x60; м12 20x95; м16 24x100.
7318 19 000 8	Анкер с крюком: м6 8x40; м6 8x45; м6 8x60; м6 8x80; м6 8x100; м8 10x50; м8 10x60; м8 10x80; м8 10x100; м8 10x115; м8 10x120; м10 12x70; м10 12x100; м10 12x130; м10 14x70; м10 14x100; м12 16x80; м12 16x110; м12 16x130; м12 20x130.
7318 19 000 8	Анкер с крюком усиленного расpirания: м6 10x40; м8 14x55; м10 16x60; м12 20x75; м16 24x100.
7318 19 000 8	Анкер усиленного расpirания: м6 10x40; м6 10x45; м8 14x50; м10 16x60; м12 20x80; м16 25x100.
7318 19 000 8	Анкерный болт с гайкой: 6,5x18; 6,5x25; 6,5x36; 6,5x56; 6,5x75; 8x25; 8x40; 8x65; 8x85; 8x100; 8x110; 8x120; 10x40; 10x50; 10x60; 10x77; 10x97; 10x125; 10x130; 10x150; 10x180; 10x200; 10x250; 12x60; 12x75; 12x99; 12x120; 12x129; 12x150; 12x180; 12x200; 12x220; 12x250; 12x280; 12x300; 14x100; 14x120; 14x150; 14x200; 14x250; 16x65; 16x111; 16x147; 16x180; 16x200; 16x220; 16x250; 16x300; 16x360; 16x400; 20x75; 20x107; 20x130; 20x151; 20x180; 20x200; 20x250; 20x300; 20x350; 20x400.
7318 19 000 8	Дюбель "ДРИВА" металлическая со сверлом: 12x32; 12x38; 12x42; 15x29.
7318 19 000 8	Дюбель металлический МОЛЛИ: 4x21; 4x32; 4x38; 4x46; 4x54; 4x59; 4x64; 5x37; 5x52; 5x65; 5x80; 6x37; 6x52; 6x65; 6x80; 8x37; 8x50; 8x63; 8x80.
7318 19 000 8	Дюбель металлический МОЛЛИ с кольцом: 4x32; 5x52; 6x52.
7318 19 000 8	Дюбель металлический МОЛЛИ с костьюльём: 4x32; 5x52; 6x52.
7318 19 000 8	Дюбель металлический МОЛЛИ с крюком: 4x32; 5x52; 6x52.
7318 19 000 8	Дюбель металлический по газобетону: 5x30; 6x32; 8x38; 8x60; 10x60.
7318 19 000 8	Крючок пружинный: м3x50; м4x100; м4x75; м5x100; м5x75; м6x100; м6x75; м8x100.
7318 29 000 8	Анкер-клин потолочный: 6x40; 6x60; 6x65.

Руководитель органа

Эксперт



А.П. Лебедев
инициалы, фамилия

С.В. Ширяев
инициалы, фамилия

Настоящий сертификат соответствия обязывает организацию поддерживать выпуск (реализацию) продукции в соответствии с вышеуказанным стандартом, что будет находиться под контролем органа по сертификации системы добровольной сертификации «GLOBAL-SYSTEMS» и подтверждаться при прохождении ежегодного инспекционного контроля